



# Set Up Your Computer First

Begin met het installeren van uw computer | Installez votre ordinateur en premier | Erster Schritt: Einrichten des Computers |

Primo: installazione del computer | Configure primero su equipo

## CAUTION:

Before you set up and operate your Dell™ computer, read and follow the safety instructions in your Product Information Guide.

## WAARSCHUWING:

Voordat u de Dell™-computer installeert en hiermee gaat werken, dient u de veiligheidsinstructies te lezen die zijn opgenomen in uw Productinformatiegids.

## PRÉCAUTION :

Avant d'installer et d'utiliser votre ordinateur Dell™, consultez et respectez les consignes de sécurité de votre Guide d'information sur le produit.

## VORSICHT:

Lesen und befolgen Sie vor dem Einrichten und der Inbetriebnahme Ihres Dell™-Computers bitte die Sicherheitshinweise im Produktinformationshandbuch.

## ATTENZIONE:

Prima di installare e far funzionare il computer Dell™, leggere e seguire le istruzioni di sicurezza nella Guida alle informazioni sul prodotto.

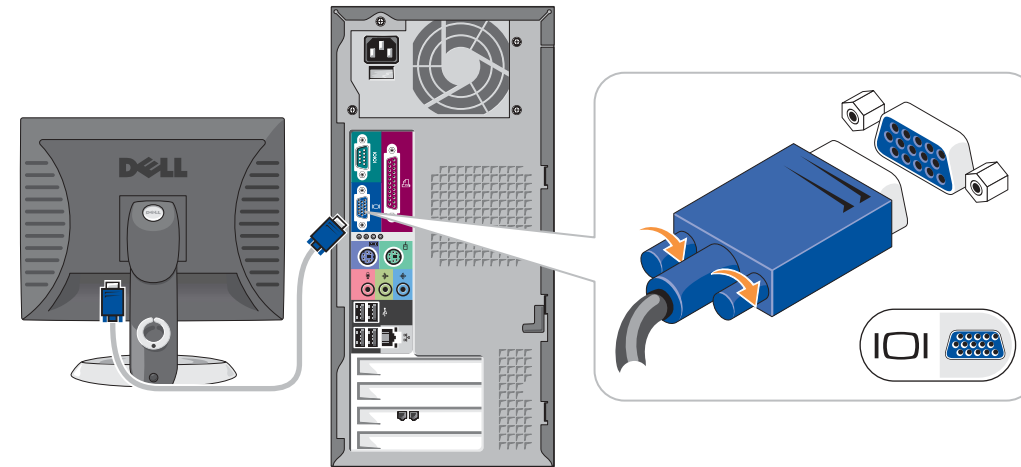
## PRECAUCIÓN:

Antes de instalar y poner en funcionamiento el equipo Dell™, consulte las instrucciones de seguridad de la Guía de información del producto.

# 1

### Connect a monitor.

Een monitor aansluiten.  
Connectez un moniteur.  
Anschluss an den Monitor.  
Collegare un monitor.  
Conecte un monitor.



**NOTE:** If you purchased a Dell TV and would like to use it as your monitor, see the setup instructions that came with the TV.

**OPMERKING:** Als u een Dell TV hebt gekocht en deze als monitor bij de computer wilt gebruiken, dient u de installatieinstructies te volgen die bij de TV zijn meegeleverd.

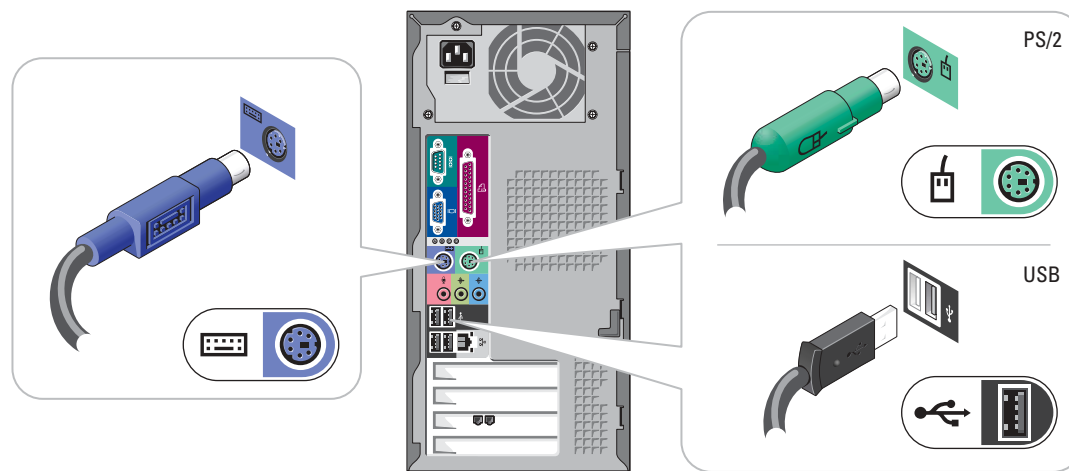
**REMARQUE:** Si vous achetez un téléviseur Dell et que vous souhaitez l'utiliser en tant que moniteur, reportez-vous aux instructions d'installation fournies avec le téléviseur.

**ANMERKUNG:** Wenn Sie einen Fernseher von Dell erworben haben und ihn als Monitor zu Ihrem Computer verwenden möchten, befolgen Sie die Einrichtungsanleitungen, die mit dem Fernseher geliefert wurden.

**N.B.** Se si è acquistato un televisore Dell e si desidera utilizzarlo come monitor, consultare le istruzioni di installazione fornite assieme al televisore.

**NOTA:** Si compró un televisor Dell y quiere utilizarlo como monitor, consulte las instrucciones sobre configuración incluidas con su televisor.

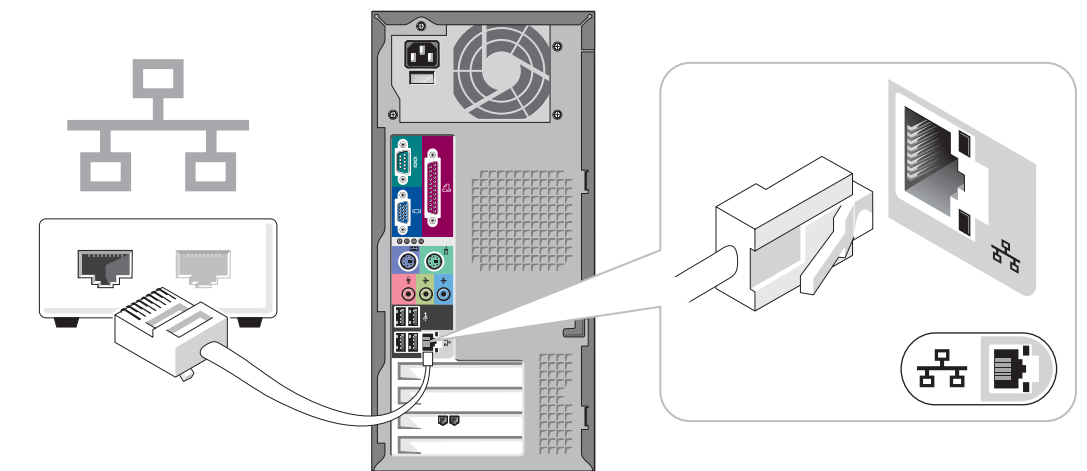
# 2



### Connect a keyboard and a mouse.

Verbind de muis en het toetsenbord.  
Raccordez un clavier et une souris.  
Schließen Sie die Tastatur und die Maus an.  
Collegare una tastiera ed un mouse.  
Conecte un teclado y un ratón.

# 3

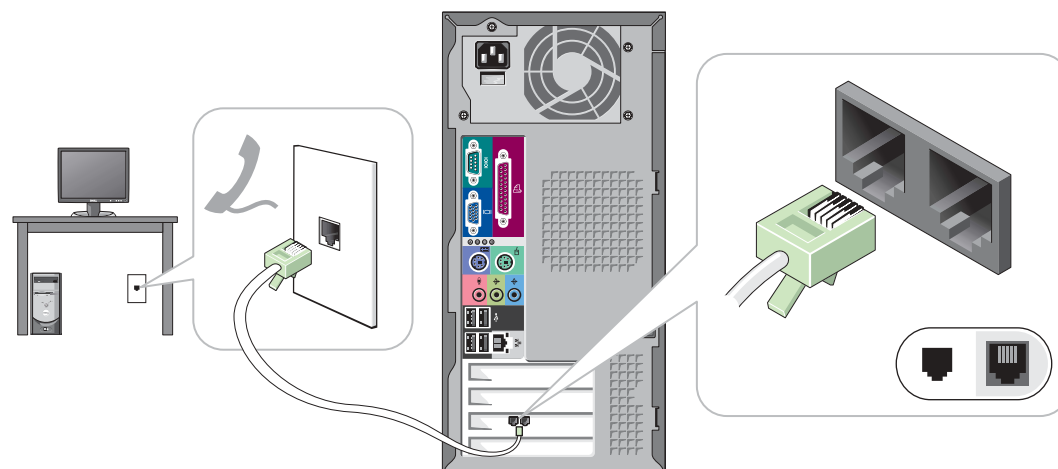


### If you have a network device, connect a network cable (not included) to the network connector.

Als u een netwerkapparaat hebt, moet u de netwerkkabel (niet meegeleverd) op de netwerkverbinding aansluiten.  
Si vous disposez d'un périphérique de réseau, raccordez un câble de réseau (non inclus) au connecteur réseau.  
Falls Sie ein Netzwerkgerät besitzen, schließen Sie ein Netzkabel (nicht im Lieferumfang enthalten) an den Netzwerkanschluss an.

Se di dispone di una periferica di rete, collegare un cavo di rete (non incluso) al connettore di rete.  
Si tiene un dispositivo de red, conecte el cable de la red (no incluido) al conector de la misma.

# 4



### If you have a modem, connect a telephone cable to either of the modem connectors. Do not connect the telephone cable to the network connector.

Als u over een modem beschikt, moet u een telefoonkabel aansluiten op een van de modemconnectors. Zorg ervoor dat u de telefoonkabel niet op de netwerkkconnector aansluit.

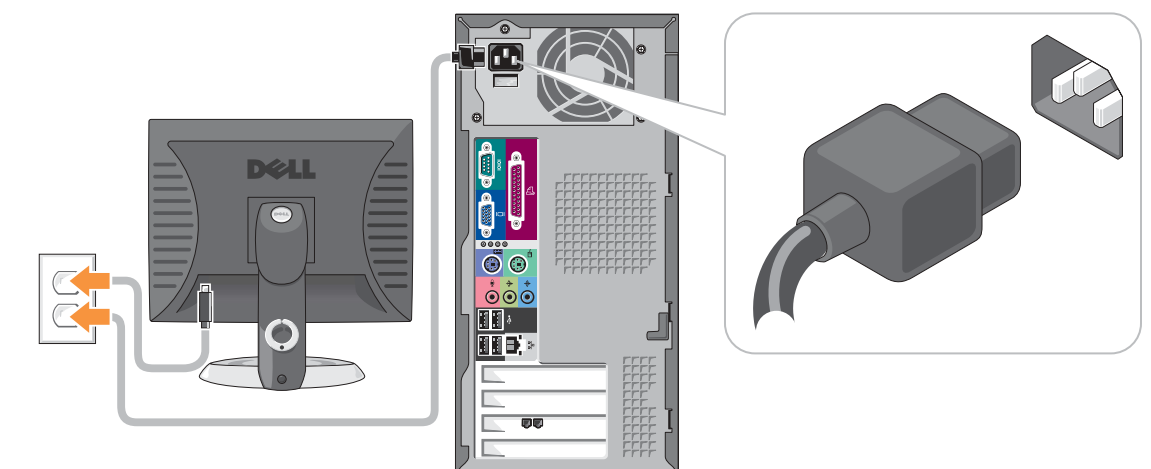
Si vous possédez un modem, raccordez un câble téléphonique à l'un des connecteurs modem. Ne raccordez pas le câble téléphonique au connecteur réseau.

Wenn Sie über ein Modem verfügen, schließen Sie ein Telefonkabel an einen der zwei Modemanschlüsse an. Schließen Sie kein Telefonkabel an den Netzwerkanschluss an.

Se si dispone di un modem, collegare un cavo telefonico a uno qualsiasi dei connettori modem. Non collegare il cavo telefonico al connettore di rete.

Si tiene un módem, conecte un cable del teléfono a cualquiera de los conectores de módem. No conecte el cable telefónico al conector de red.

# 5



### Connect the computer and monitor to electrical outlets.

Sluit de computer en het scherm aan op het stopcontact.  
Branchez l'ordinateur et le moniteur à une prise électrique.  
Stecken Sie das Computer- und das Monitorkabel in eine Netzsteckdose ein.  
Collegare il computer ed il monitor a prese elettriche.  
Conecte el equipo y el monitor a las tomas de corriente.

**NOTE:** Not all modems have two connectors.

**OPMERKING:** Niet alle modems zijn voorzien van twee.

**REMARQUE:** Certains modems n'ont pas deux connecteurs.

**ANMERKUNG:** Nicht alle Modems haben zwei Anschlüsse.

**N.B.** Non tutti i modem hanno due connettori.

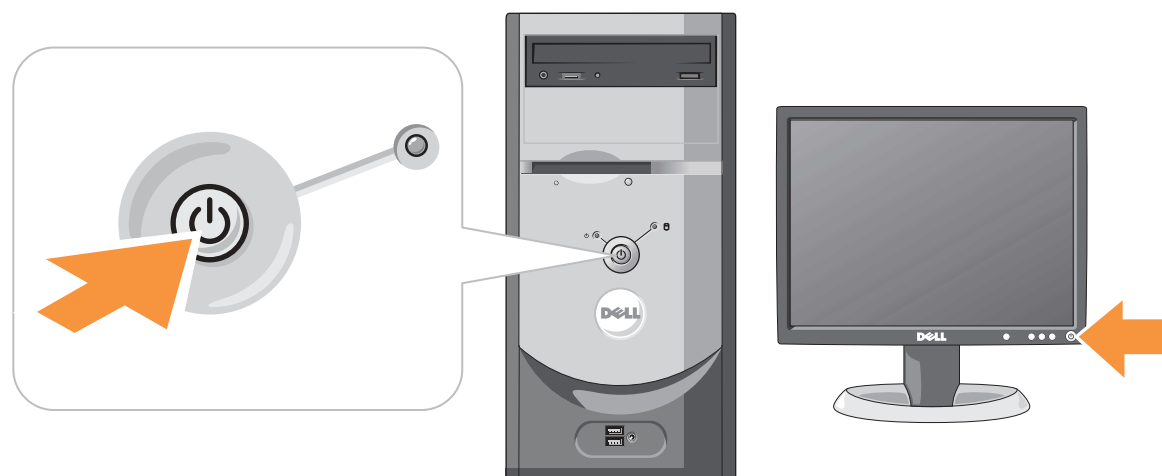
**NOTA:** No todos los módem tienen dos conectores.



OJ6772A01

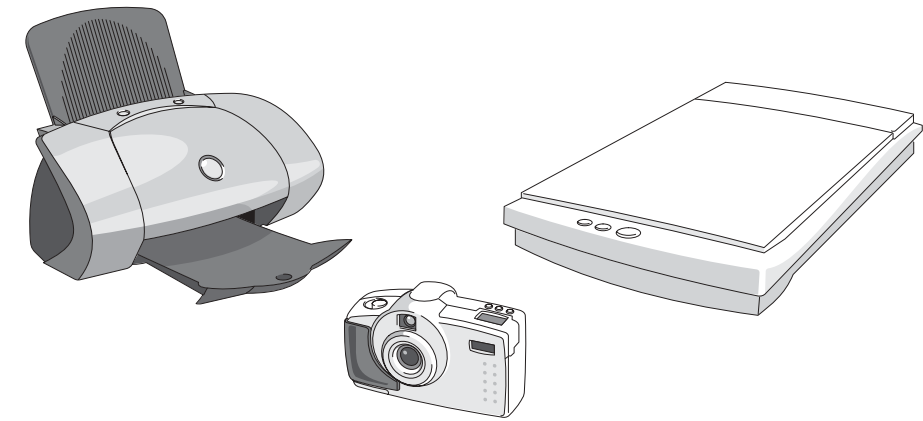


## 6



### Turn on the computer and monitor.

Zet de computer en het scherm aan.  
Mettez l'ordinateur et le moniteur sous tension.  
Schalten Sie den Computer und den Monitor ein.  
Accendere il computer ed il monitor.  
Encienda el equipo y el monitor.



### Connect other devices according to their documentation.

Sluit de andere apparaten aan zoals aangeduid in de documentatie.  
Raccordez les autres périphériques comme indiqué dans leurs manuels.  
Schließen Sie andere Geräte gemäß ihren Benutzeranleitungen an.  
Collegare altre periferiche secondo la loro documentazione.  
Conecte otros dispositivos según se indica en los manuales correspondientes.

### If your integrated sound connectors are covered by a cap, connect your speakers to the optional sound-card connectors. Do not remove the cap.

Als de connectors voor geïntegreerd geluid met een kapje zijn beveiligd, moet u de speakers aansluiten op de optionele geluidskaartconnectors. Verwijder het kapje niet.

Si vos connecteurs son intégré sont recouverts d'un capuchon, raccordez vos haut-parleurs aux connecteurs de carte son en option. Ne retirez pas le capuchon.

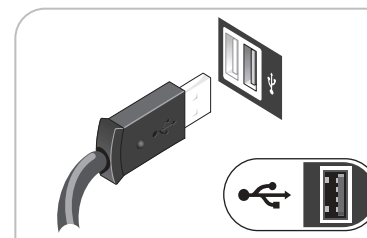
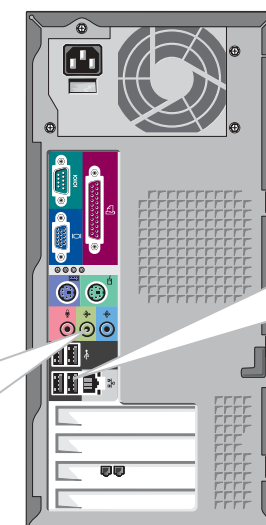
Wenn die integrierten Audioanschlüsse mit Abdeckkappen versehen sind, schließen Sie die Lautsprecher an den optionalen Sound-Kartenanschlüssen an. Entfernen Sie nicht die Abdeckkappen.

Se i connettori audio integrato sono coperti da un cappuccio, collegare gli altoparlanti ai connettori della scheda audio opzionale. Non rimuovere il cappuccio.

Si los conectores de sonido integrado están cubiertos por una tapa, conecte los altavoces a los conectores de tarjeta de sonido opcional. No quite la tapa.



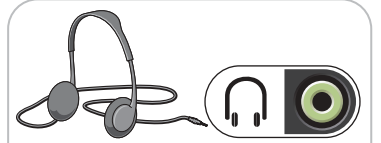
integrated sound  
geïntegreerd geluid  
son intégré  
Audio integriert  
audio integrato  
sonido integrado



front/back USB 2.0 connectors  
voor/achter USB 2.0 verbindingen  
connecteurs USB 2.0 avant/arrière  
USB 2.0-Anschlüsse vorne/hinten  
connettori USB 2.0 anteriori/posteriori  
conectores USB 2.0 anteriores/posteriores



optional floppy drive  
optioneel disktestation  
disquette optionnelle  
optionales Diskettenlaufwerk  
unità disco floppy opzionale  
unidad de disquete opcional



headphone connector  
connector koptelefoon  
connecteur pour casque  
Kopfhöreranschluss  
connettore della cuffia  
conector para auriculares

## Help and Support

### Help en ondersteuning | Aide et support | Hilfe und Support | Guida in linea e supporto tecnico | Ayuda y asistencia técnica



To view your *Owner's Manual*: Double-click the owner's manual icon on your Microsoft® Windows® desktop.

To print your *Owner's Manual*: After you complete printer setup, double-click the owner's manual icon, and click the printer icon in the toolbar.

For other information about your computer:

- Click the **Start** button and click **Help and Support**.
- For help with the Windows operating system, click **Microsoft Windows XP Tips**.

U kunt de *Gebbruikershandleiding* weergeven: door te dubbelklikken op het desbetreffende pictogram op het bureaublad van Microsoft® Windows®.

U kunt de *Gebbruikershandleiding* afdrukken: dubbelklik nadat de printersetup is voltooid op het pictogram van de gebruikershandleiding en klik vervolgens op het printerpictogram in de werkbalk.

U vindt als volgt meer informatie over de computer:

- Klik op **Start** en klik dan op **Help en ondersteuning**.
- Voor hulp bij het besturingssysteem Windows klikt u op **Basiskennis van Windows**.

Pour afficher le *Manuel du propriétaire*: Double-cliquez sur l'icône du manuel du propriétaire située sur le bureau Microsoft® Windows®.

Pour imprimer le *Manuel du propriétaire*: Après l'installation de l'imprimante, double-cliquez sur l'icône du manuel du propriétaire, puis cliquez sur l'icône de l'imprimante dans la barre d'outils.

Pour des informations supplémentaires sur votre ordinateur:

- Cliquez sur le bouton **Démarrer**, puis sur **Aide et support**.
- Pour obtenir de l'aide sur le système d'exploitation Windows, cliquez sur **Astuces Microsoft Windows XP**.

So erhalten Sie Zugang zum *Benutzerhandbuch*: Doppelklicken Sie auf das Benutzerhandbuchsymbol auf dem Microsoft® Windows®-Desktop.

So drucken Sie das *Benutzerhandbuch* aus: Nachdem Sie das Drucker-Setup abgeschlossen haben, doppelklicken Sie auf das Benutzerhandbuchsymbol und klicken Sie dann auf das Druckersymbol auf der Symbolleiste.

Zusätzliche Informationen zu Ihrem Dell-Computer:

- Klicken sie auf die Schaltfläche **Start** und anschließend auf **Hilfe und Support**.
- Hilfe in Bezug auf das Windows-Betriebssystem erhalten Sie, indem Sie auf **Microsoft Windows XP-Tipps** klicken.

Per visualizzare il *Manuale del proprietario*: fare doppio clic sull'icona del Manuale del proprietario nel desktop di Microsoft® Windows®.

Per stampare il *Manuale del proprietario*: dopo aver completato la configurazione della stampante, fare doppio clic sull'icona del Manuale del proprietario, quindi fare clic sull'icona della stampante nella barra degli strumenti.

Per altre informazioni sul computer:

- Fare clic sul pulsante **Start** e su **Guida in linea e supporto tecnico**.
- Fare clic su **Suggerimenti per Microsoft Windows XP** per istruzioni sull'uso del sistema operativo Windows.

Para ver el *Manual del propietario*: Haga doble clic en el icono del manual del propietario en el escritorio de Microsoft® Windows®.

Para imprimir el *Manual del propietario*: Una vez que haya terminado de configurar la impresora, haga doble clic en el icono del manual del usuario y, a continuación, haga clic en el icono de impresora de la barra de herramientas.

Para obtener más información sobre su equipo:

- Haga clic en el botón **Inicio** y, a continuación, haga clic en **Ayuda y soporte técnico**.
- Para obtener ayuda con el sistema operativo Windows, haga clic en **Consejos sobre Microsoft Windows XP**.

Information in this document is subject to change without notice.  
© 2004 Dell Inc. All rights reserved.

Reproduction in any manner whatsoever without the written permission of Dell Inc. is strictly forbidden.

Dell and the DELL logo are trademarks of Dell Inc.; Microsoft and Windows are registered trademarks of Microsoft Corporation. Dell Inc. disclaims any proprietary interest in the marks and names of others.

August 2004

De informatie in dit document kan zonder voorafgaande kennisgeving worden gewijzigd.  
© 2004 Dell Inc. Alle rechten voorbehouden.

Verveelvoudiging van dit materiaal, op welke wijze dan ook, is alleen toegestaan na uitdrukkelijke, schriftelijke toestemming van Dell Inc.

Dell en het DELL logo zijn handelsmerken van Dell Inc.; Microsoft en Windows zijn gedeponeerde handelsmerken van Microsoft Corporation. Dell Inc. heeft geen eigendomsrechten op de merken en namen van anderen.

Augustus 2004

Les informations contenues dans ce document sont sujettes à modification sans préavis.  
© 2004 Dell Inc. Tous droits réservés.

La reproduction de ce document, de quelque manière que ce soit, sans l'autorisation écrite de Dell Inc. est strictement interdite.

Dell et le logo DELL sont des marques de Dell Inc.; Microsoft et Windows sont des marques déposées de Microsoft Corporation. Dell Inc. rejette tout intérêt propriétaire dans les marques et noms appartenant à des tiers.

Août 2004

Die in diesem Dokument enthaltenen Informationen können sich ohne vorherige Ankündigung ändern.  
© 2004 Dell Inc. Alle Rechte vorbehalten.

Die Vervielfältigung oder Wiedergabe in jeglicher Weise ist ohne schriftliche Genehmigung von Dell Inc. strengstens untersagt.

Dell und das DELL Logo sind Markenzeichen von Dell Inc.; Microsoft und Windows sind eingetragene Markenzeichen der Microsoft Corporation. Dell Inc. verzichtet auf alle Besitzrechte an Marken und Namen, die nicht Eigentum von Dell sind.

August 2004

Le informazioni contenute in questo documento sono soggette a modifica senza preavviso.  
© 2004 Dell Inc. Tutti i diritti riservati.

È severamente vietata la riproduzione, con qualsiasi strumento, senza l'autorizzazione scritta di Dell Inc.

Dell ed il logo DELL sono marchi commerciali di Dell Inc.; Microsoft e Windows sono marchi depositati di Microsoft Corporation. Dell Inc. nega qualsiasi partecipazione di proprietà relativa a marchi diversi da quelli di sua proprietà.

Agosto 2004

La información contenida en este documento puede modificarse sin aviso previo.  
© 2004 Dell Inc. Todos los derechos reservados.

Queda prohibida su reproducción en cualquier medio sin la autorización por escrito de Dell Inc.

Dell y el logotipo de DELL son marcas comerciales de Dell Inc.; Microsoft y Windows son marcas comerciales registradas de Microsoft Corporation. Dell Inc. renuncia a beneficiarse de los derechos de propiedad de las marcas y nombres de otros.

Agosto 2004